

Pensija

Ja tavs darba devējs ir kādas darba devēju organizācijas biedrs, vai uzņēmums tiešā veidā ir pievienojies koplīgumam, uz tevi automātiski attiecas noteikta pensiju shēma, kurā tavam darba devējam jāveic iemaksas.

Šīs iemaksas parasti sastāda 13% no tavas kopējās bruto mēnešalgas, no kuras tu iemaksā 2%. Atlikušo daļu iemaksā tavs darba devējs. Daudziem pensiju fondiem ir savas veselības programmas. Tas nozīmē, ka tev bez maksas ir pieejami vairāki medicīnas aprūpes pakalpojumi, piemēram, masāžas vai fizioterapija. Pensijas shēmas ietvaros ir pieejama arī apdrošināšana, piemēram, nelaimes gadījumu vai kritiskas slimības apdrošināšana. Sīkāk par to, kādi noteikumi ir spēka tavā darba vietā, uzzini savā arodorganizācijā.

Atvaļinājums

Saskaņā ar Dānijas likumu jums ir tiesības uz 25 dienu atvaļinājumu gadā ar atvaļinājuma naudu, kas atbilst 12,5% no jūsu algas. Mēnesī jūs nopelnāt 2,08 atvaļinājuma dienas, un atvaļinājumu var ieturēt no nākamā gada 1. septembra līdz 31. decembrim.

Vienošanās darba tirgū dod jums 1 papildu atvaļinājuma nedēļu (6. atvaļinājuma nedēļa). Jums ir tiesības uz 15 atvaļinājuma dienām (3 nedēļas nepārtrauktas atvaļinājums) laika posmā no 1. maija līdz 30. septembrim.

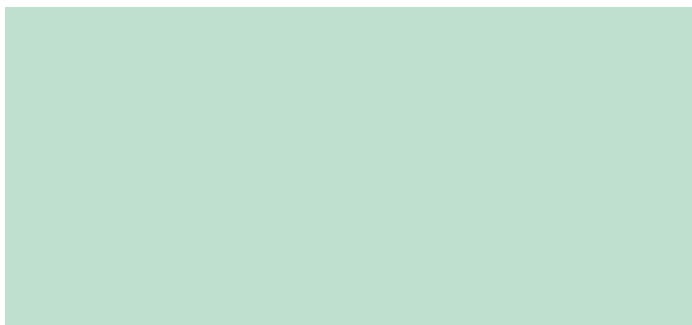
Arodbiedrība

80 % no būvniecībā strādājošiem ir organizēti Danske Byggefag arodbiedrībās. Tām ir koplīgumi ar viesiem būvniecības sektoriem Dānijā. Katru gadu arodbiedrība saviem biedriem piešķir miljardiem kronu lielas kompensācijas. Danske Byggefag arodbiedrības slēdz koplīgumus ar visiem uzņēmumiem un darbiniekiem neatkarīgi no viņu tautības. Mēs kopā veidojam labus darba apstākļus Dānijā, tāpēc jūs esat mums nepieciešami. Pievienojoties arodbiedrībai mēs jums palīdzēsim nodrošināt labu atalgojumu un labus darba apstākļus.

Mēs sniegsim jums palīdzību arī, ja ir noticis nelaimes gadījums darbā un ir iegūta trauma vai uzņēmuma bankrota gadījumā. Mēs aicinām pieteikties arodbiedrībā līdz ar darba uzsākšanu, lai mēs varam sniegt palīdzību, kad jums tā ir nepieciešama. Tā ir kā apdrošināšana pirms ir noticis nelaimes gadījums.

Ja rodas jautājumi?

Šajā brošūrā ir tikai daļēja informācija par noteikumiem, kas tiek piemēroti Dānijas darba tirgū. Ja vēlaties uzzināt vairāk un jums ir jautājumi, tad sazinieties ar arodbiedrību.

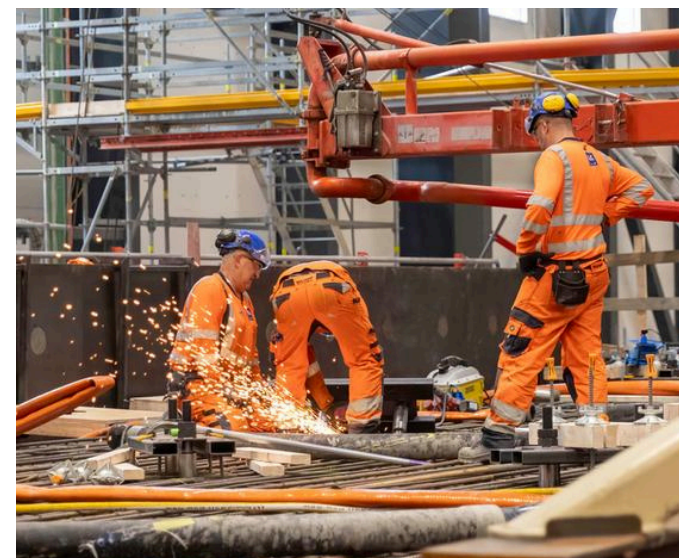


Danske Byggefag - apstrādes darbinieku apvienotās arodbiedrības organizācijas) – ir Dānijas būvniecības nozaru apvienība, kas sastāv no šīm arodorganizācijām: 3F (Rūpniecības, transporta, servisa, būvniecības u.c. darbinieku arodorga nīzācija), Dansk EL-forbund (Dānijas Elektriķu apvienības), Malerforbundet (Krāsotāju apvienības), Blik- og Rørbøjderforbundet (Skārdnieku apvienības), Dansk Metal (Metālstrādnieku apvienības), HK (Tirdzniecības un Biroja darbinieku arodorganizācijas) un Teknisk Landsforbund (Konstruktoru un tehniķu arodorganizācijas). Danske Byggefag pārstāv apm. 80.000 darbinieku.



Laipni lūgts DĀNIJĀ

PĀRBAUDI SAVU KOPLĪGUMU!



DANISH CONSTRUCTION UNIONS

TAVAS tiesības, STRĀDĀJOT BŪVLAUKUMĀ Dānijā

Lai arī lūdzam tevi Dānijā! Dānijā uz katra aroda darbiniekiem attiecas koplīgumā noteiktas darba tiesības. Ja tu esi pieņemts darbā uzņēmumā, kas ir noslēdzis koplīgumu, tad tev ir tās pašas tiesības kā taviem dāņu kolēģiem.

Īsi par koplīgumiem

Dānijā darba tirgus noteikumus nenosaka valdība, bet gan darba tirgus puses. Noteikumi ir aprakstīti koplīgumā, t.i. kolektīvā līgumā starp tavu arodorganizāciju un darba devēju organizāciju vai uzņēmumu, kurā tu esi pieņemts darbā. Dānijas likumi nenosaka minimālo algu. Tāpēc tev ir svarīgi būt lietas kursā par to, kādā uzņēmumā tu esi pieņemts darbā un vai tavs darba devējs ir noslēdzis koplīgumu. To tu vari uzzināt, sazinoties ar savas arodorganizācijas vietējo nodaļu.

Darbā pieņemšanas līgums

Strādājot Dānijā, tev ir jābūt darba līgumam, kurā norādīts:

- Tavs vārds/uzvārds
- Adrese
- Telefona numuri
- Atalgojuma veids – samaksa par darba stundu vai par gabaldarbu
- CPR/CVR – numuri
- Darba uzsākšanas datums
- Informācija par koplīgumu

Tev un tavam darba devējam jāparaksta darba līgumu divos eksemplāros.



Minimālā alga

Vadoties no koplīguma, tu un tavs darba devējs vienojas par algas apmēru. Minimālā alga ir atkarīga no darbinieka aroda. Ievēro, ka, vienojoties par algas apmēru, koplīgumā noteiktā minimālā alga ir uzskatāma par izejas punktu.

Piemaksa pie minimālās algas - dzīvesvietas piemaksa

Šī piemaksa neattiecas uz elektriķiem, atslēdzniekiem un siltumapgādes tehniķiem.

Strādniekiem, kuru pastāvīgā dzīvesvieta nav Dānija, katrās jaunās darba attiecībās vismaz pirmos 4 mēnešus pienākas piemaksa pie minimālās algas 25 dāņu kronu apmērā par stundu.

Uzzini savā arodbiedrībā, vai uz tevi attiecas minētā minimālās algas piemaksa. Skat. piemaksas aprēķinu nākošajā lapā.

Algās lapa

Ja tava darba devēja uzņēmums ir noslēdzis koplīgumu, tad tev pie katras algas izmaksas ir jāsaņem arī algas lapa. Svarīgākā informācija, kurai būtu jāparādās tavā algas lapā, ir šī: samaksa par darbu stundā, nostrādāto stundu skaits, samaksa par virsstundām, algas izmaksas

slimības un atvaļinājuma laikā, iemaksas pensiju kasē, svētku dienu apmaksa. Ja ir norādītas avansa izmaksas, pārbaudi, vai norādītā summa saskan ar tev izmaksāto.

Darba laiks

Parasti nedēļā tiek noteikts 37 stundu darba laiks – no pirmdienas līdz piektdienai no plkst. 6.00 līdz plkst. 18.00. Par citu darba laiku darbinieks un darba devējs vienojas rakstiski. Neaizmirsti pierakstīt, cik ilgi un kur tu esi strādājis. Ieraksti to savā kalendārā vai arī paņem sev kopiju no nedēļas darba lapas.

Virsstundas un darbs nedēļas nogalēs

Par darbu nedēļas nogalēs vai strādājot vairāk kā 37 stundas nedēļā parasti pienākas papildus samaksa. Parasti tu saņemsi +50% par pirmajām 3 stundām un +100 % par atlikušajām. Ievēro, ka tev ir jāsaņem alga par VISĀM nostrādātajām stundām. Ja darba laiks līgumā pārsniedz 37 stundas nedēļā, tādā gadījumā vienmēr būtu ieteicams parādīt šo līgumu arodorganizācijai.

	Minimālā darba samaksa par stundas darbu 2026. gada marta	bruto par 2026.	Vidējā samaksa par darbu stundā 2025. gada 24. kvartālā*
Arods			
Betonētājs/Dzelzs konstrukciju tehniķis	149,90 kr./20,07 €		209,14 kr./28,00 €
Mūrnieks	173,25 kr./ 23,19 €		232,57 kr./31,13 €
Namdaris	149,65 kr./20,03 €		221,73 kr./29,68 €
Krāsotājs	151,60 kr./20,29 €		202,00 kr./27,40 €
Elektriķis	154,95 kr./20,74 €		240,47 kr./32,19 €
Santehniķis	153,35 kr./20,53 €		242,65 kr./32,48 €
Metinātājs/Cauruļ vadu montētājs	153,35 kr./20,53 €		240,40 kr./32,48 €
Siltināšanas darbu speciālists	151,00 kr./20,21 €		226,06 kr./30,26 €
Demontāžas darbu speciālists	149,90 kr./20,07 €		197,31 kr./26,41 €